

# Intracerebrale bloedingen

## Cheat sheet

Subarachnoidale bloeding (SAB)

### 1 Epidurale bloeding

Bloeding tussen schedel en dura mater

#### Mechanisme

- Meningeale arteriën
- Vaak gepaard met schedel fractuur (pariëtotemporaal)

#### Kliniek

- Lucide interval (30%)
- Bewustzijnsdaling en insulten

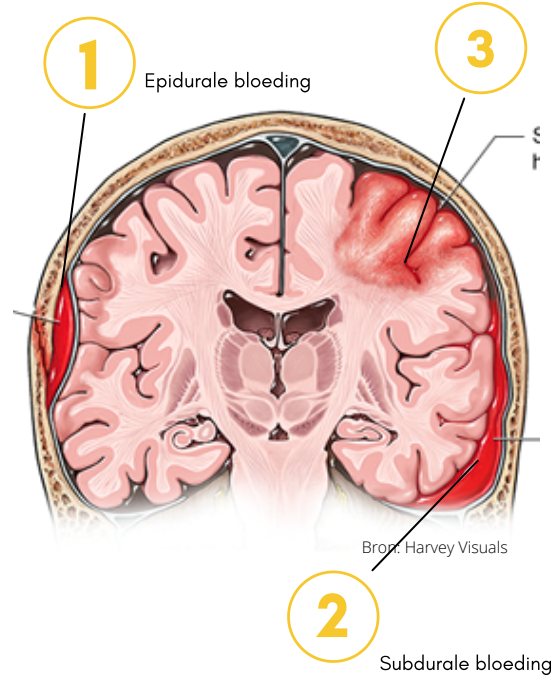
#### Beeldvorming

- Lensvormig, ookwel: bi-convex
- Midline shift



Case courtesy of Dr Michael P Hartung, Radiopaedia.org, rID: 74950

**Beleid:** epiduraal hematoom is een spoedindicatie voor craniotomie + coagulatie vat!



### 2 Subdurale bloeding

Bloeding tussen dura mater en arachnoïdea

#### Acuut

- Uren - dagen

#### Chronisch

- Weken tot maanden

#### Mechanisme

- Venus: ankervene 20-30%
- Arterieel: 70-80%
- Kan door een klein trauma worden veroorzaakt

#### Beeldvorming

Schil langs de hersenen.



Donker = hypodens = chronisch  
midline shift

licht = hyperdens = acuut

Case courtesy of Dr Michael P Hartung, Radiopaedia.org, rID: 78346

**Beleid:** afhankelijk van grootte worden er operatief boorgaten gemaakt. Bij kleine hematomen soms afwachtend. Denk aan: antistolling!

#### Kliniek

- Sluimerend begin
- Toegenomen slaperigheid
- Hoofdpijn
- Geleidelijk of acuut ontstane halfzijdige uitval
- Vooral bij ouderen
- Let op: verhoogde valneiging en gebruik antistolling

### 3 Subarachnoidale bloeding (SAB)

Bloeding in subarachnoidale ruimte

#### Soorten

##### Traumatisch

- Meest voorkomende oorzaak

##### Atraumatisch

- Aneurysma, AVM, eclampsie, hypertensieve bloeding
- Plotse hevige hoofdpijn

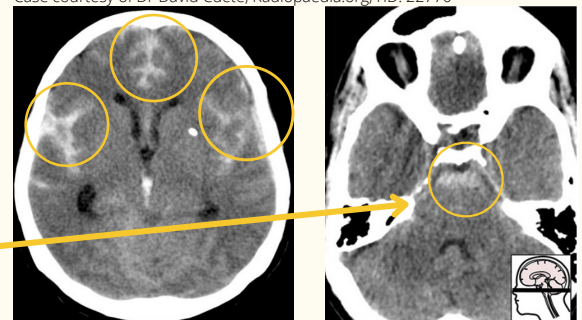
#### Beeldvorming

Bloed verspreid tussen sulci

Bloed in basale cisternen

**Subarachnoidale ruimte** bevat: basale cisternen, fissura Sylvii, cerebrale sulci, ventrikels en interhemisferische fissuur.

Case courtesy of Dr David Cuete, Radiopaedia.org, rID: 22770



Eerste keus: blanco CT

CT-A voor bv. opsporen aneurysma

**Beleid:** Afhankelijk van grootte SAB opname en monitoring op afdeling dan wel medium/intensive care. Aneurysma endovasculair clippen/coilen. **Let op! 1) Recidief bloedingen** (15% in eerste uren na eerste bloeding) **2) Secundaire verslechtering (ischemie)** en **3) hydrocefalie** t.g.v. bloed in ventrikels/cisternen, hiervoor *drain plaatsing*.